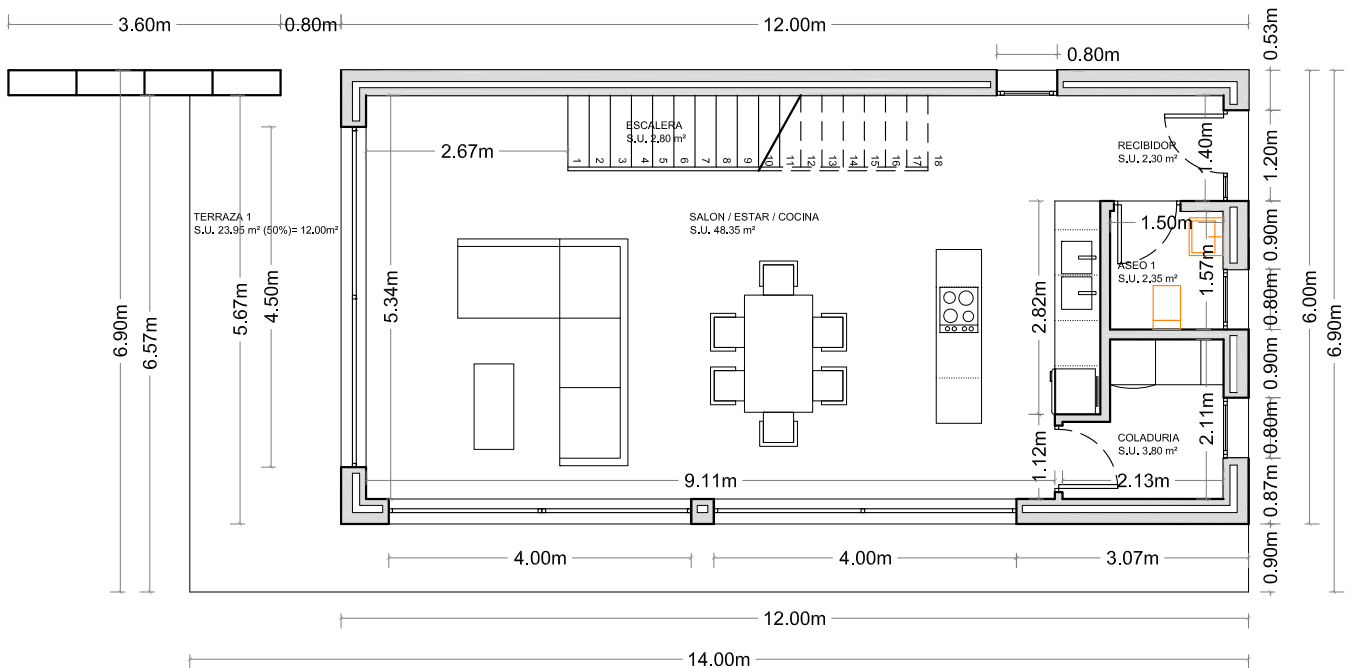


PLANTA PISO

SUP. CONSTRUÍDA VIVIENDA: 96.60 m²

SUP. CONSTRUÍDA TERRAZA 50%: 4.00 m²



PLANTA BAJA

SUP. CONSTRUÍDA VIVIENDA: 72.95 m²

SUP. CONSTRUÍDA TERRAZA 50%: 12.00 m²

SUP. CONSTRUÍDA MURO: 1.45 m²



VIVIENDA UNIFAMILIAR AISLADA Y PISCINA

VILLA KATHARINA "L"

PLANO 03 DISTRIBUCION Y SUPERFICIES

ESCALA A1 1/50
A3 1/100

FECHA 07 OCTUBRE 2016